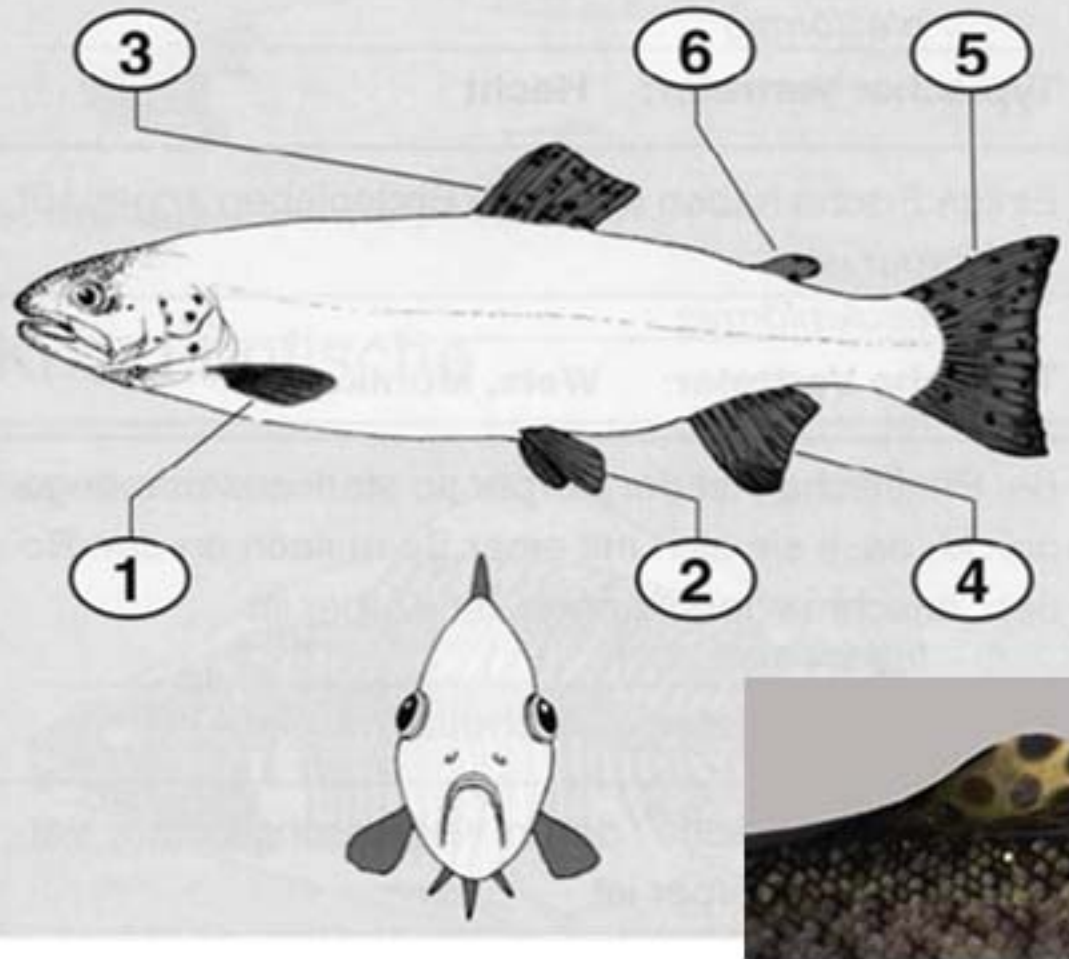


1. Gehirn
2. Hauptnervenstrang
3. Schwimmblase
4. Niere  
unterhalb der Wirbelsäule
5. Geschlechtsorgane
6. Kiemen
7. Herz  
unterhalb der Kiemenhöhle
8. Galle
9. Leber
10. Milz
11. Darm
12. Harnblase

## Unterscheidung in:

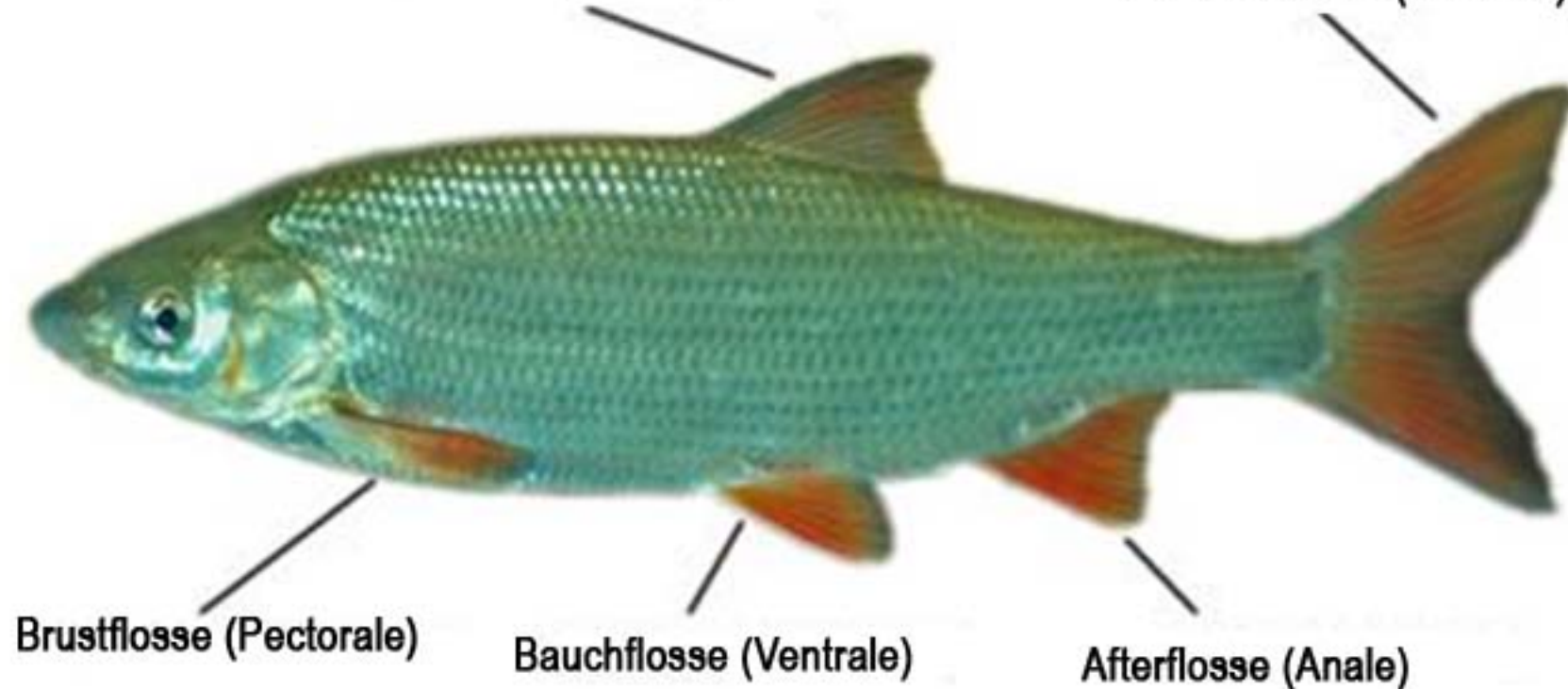
- Paarige Flossen (p)
- Unpaarige Flossen (u)

1. Brustflossen (p)
2. Bauchflossen (p)
3. Rückenflossen (u)
4. Afterflosse (u)
5. Schwanzflosse (u)
6. Fettflosse (u)



Rückenflosse (Dorsale)

Schwanzflosse (Caudale)



Brustflosse (Pectorale)

Bauchflosse (Ventrals)

Afterflosse (Anale)

# Körperformen

Hochrückig

Seitlich zusammengedrückt  
In bewachsenen Uferzonen  
Bewegung im Bewuchs

Güster



Brachse



Spindelform

Freiwasserzone, schnell  
fließend.  
Guter Schwimmer

Forelle



Pfeilform

Aufenthalt auch im Bewuchs  
Extrem schnelle Schwimmer  
(bis 8 m/s)

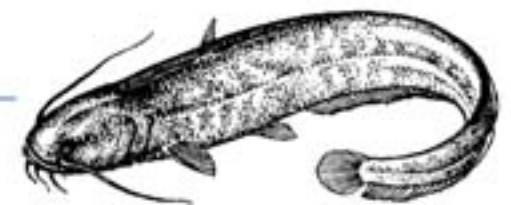
Hecht



Keulenform

Bodenform  
Am Boden lebend

Wels



Mühlkoppe



Schlangenform

Sehr beweglich  
Paßt durch enge Öffnungen  
Aal auch am Land oder in  
Rinnsalen beweglich.

Aal



Neunaugen

